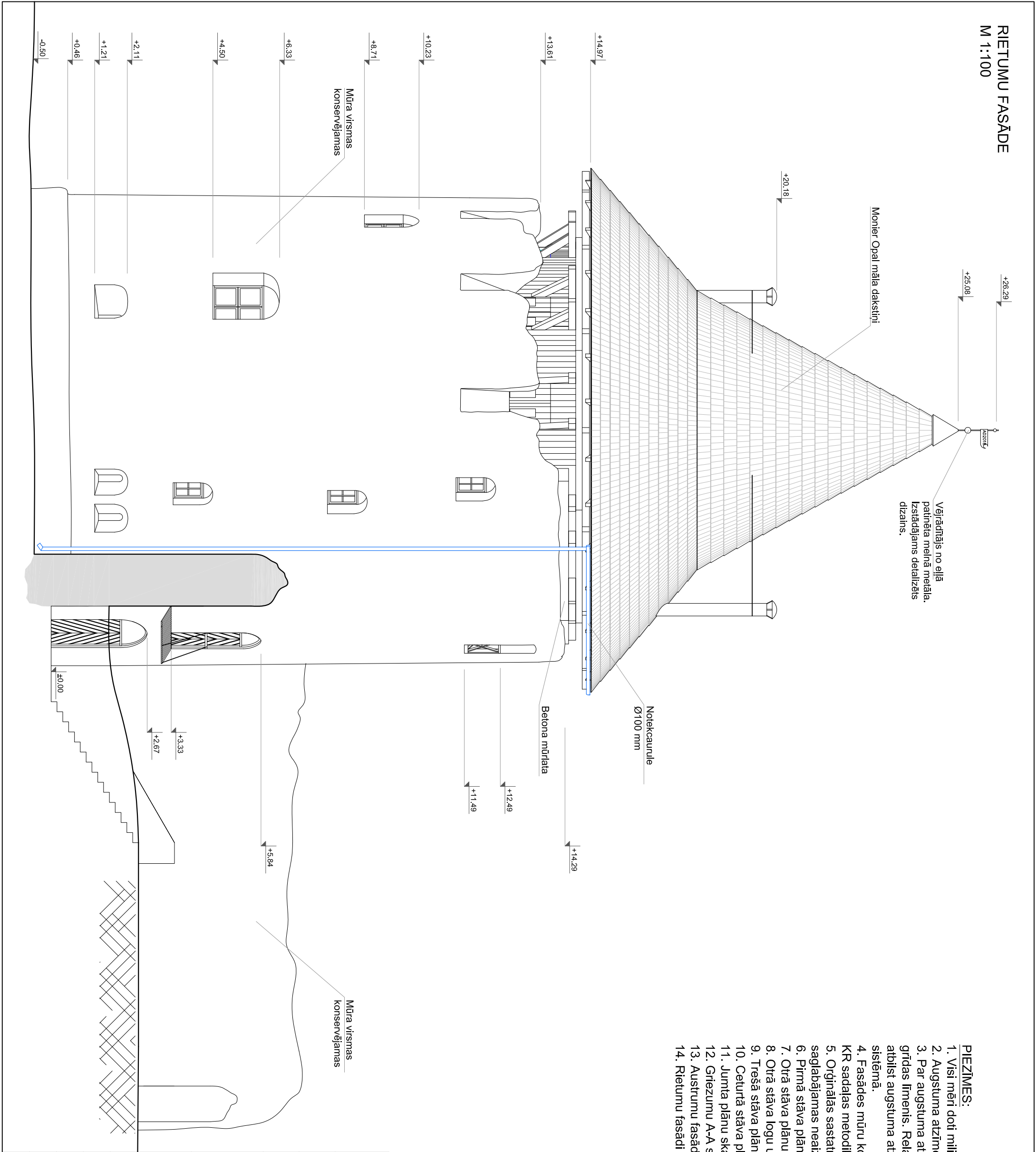


RIETUMU FASĀDE
M 1:100



- PIEZĪMES:**
1. Visi mēri doti milimetros.
 2. Augstuma atzīmes relatīvas, dotas metros.
 3. Par augstuma atzīmi ±0.000 pieņemts pirmā stāva grīdas līmenis. Relatīvajai augstuma atzīmei ±0.000 atbilst augstuma atzīme +67.57 Baltijas augstumu sistēmā.
 4. Fasādes mūru konservācija veicama saskaņā ar AR / KR sadaļas metodiku
 5. Orģinālās sastatņu konsolu atveres fasādē saglabājamās neaizmūrētas.
 6. Pirmā stāva plānu skatīt AR-2
 7. Otrā stāva plānu skatīt AR-3
 8. Otrā stāva logu un durvju specifikāciju skatīt AR-4
 9. Trešā stāva plānu skatīt AR-5
 10. Ceturtā stāva plānu skatīt AR-6
 11. Jumta plānu skatīt AR-7
 12. Griezumu A-A skatīt AR-8
 13. Austrumu fasādi skatīt AR-9
 14. Rietumu fasādi skatīt AR-10

Pasūtītājs: Valkas Novada dome reģ. nr. LV90009114839 Semiņāna iela 9, Valka Valkas nov., LV-4701		Pasūtītuma Nr.: VND/4-22/17/336 Atb. reģ. nr.:
Objekts: Ērģemes pils Ziemeļu tornis		
Adrese: Ērģemes pils, Ērģeme Ērģemes pag., Valkas nov.		
Projektētājs: PROJEKČESĀNAS BIROJS "KONVENTS" Reģ. Nr. 40103103769 Būvkomersanta reģ. Nr. 3804-R Mazā Pils iela 6 Rīga LV 1050, Lāčplīša iela, 67/228627		
Rasējums: Ziemeļaustrumu tornis Rietumu fasāde		
Būvprojekta vad.:	Pēteris Blūms	Datums: 28.02.2018.
Projekta daļas vad.:	Pēteris Blūms	Datums: 28.02.2018.
Arhitekts:	Oto Ozols	Datums: 28.02.2018.
Marka:	AR	Mērogs: 1:100 Stadija: BP
Lapas izmērs:	A3	Lapu sk.: 11 Lapa: 10